

商品名

オクヤマ GR YARIS GXPA16



ストラットタワーバー フロント チタン

ボディのねじれを抑えハンドリングやスタビリティが向上。ボディ補強のスタンダードアイテム。

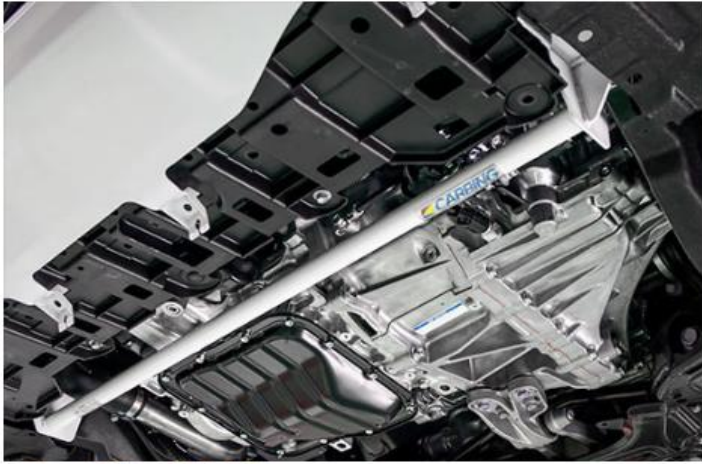
左右を結ぶシャフト部、取り付けベース部 オールチタン製のストラットタワーバーとなります。



ストラットタワーバー フロント スチール

ボディのねじれを抑えハンドリングやスタビリティが向上。ボディ補強のスタンダードアイテム。

左右を結ぶシャフト部には、強度の高いクロモリ鋼（パイプ口径φ25.4）を採用。弊社公認ロールケージにも使用される素材で強度を高めています。



フレームブレース フロント

アライメントの変化を抑制しサスペンション本来の性能を引き出す足回りの補強パーツです。

シャフト部には、強度の高いクロモリ鋼（パイプ口径φ25.4）を採用。弊社公認ロールケージにも使用される素材で強度を高めています。



メンバーブレース フロント

フロント サスペンションメンバーを4点支持で結合させる事で、メンバーの余計な動きを抑制させ、コーナリング時はもちろんのこと、直進安定性も格段にアップさせるとともに、アライメントの変化を抑制します。

パイプ部はねじれ剛性の高いオーバルシャフトを使用。



インナータイプ ロールバー

ボディ剛性のアップはもちろん、安全性を考慮した設計で万一のアクシデント時の首やシートベルトの伸張を考慮したバーの取り回しでリスクを軽減。

運転席周りのバーが内張り内に収められているため、視認性が格段にUPします。



ASN公認 フル溶接タイプ ロールケージ

接続ジョイントレス。フル溶接タイプのため、高剛性・軽量のロールケージ。材質はSCM430を使用。（一部STKM13Aを使用）

パイプの接合面は、すり合わせ加工（エグリ加工）を施工済み。ロールケージ本体の加工が無い為、取付時間短縮。



アンダーガード ワンタッチタイプ

路面との接触部からエンジン・ミッションを保護。ボルトを緩めてガードをスライドすればワンタッチ脱着。脱着が簡単なワンタッチタイプ。



フロアガード

ラリーやダートトライアル走行時の路面との接触や石はねからボディやフロア下部をしっかりとガード。素材は軽量で耐久性に優れたアルミ材（A5052）を使用。専用設計なので、車体にジャストフィットします。

商品名

オクヤマ GR YARIS GXPA16



タンクガード

ラリーやダートトライアル走行時の路面との接触や石はねから燃料タンクをしっかりガード。

GRヤリス専用設計のためボディにジャストフィット。



リアデフガード

ラリーやダートトライアル走行時の路面との接触や石はねからリアデフ部をしっかりガード。

GRヤリス専用設計のためボディにジャストフィット。



マッドフラップ フロント

ラリー・ダートトライアル走行時の泥や石はねからボディやフロア下部を保護します。

フラップ素材は軽量で耐久性のある赤ウレタン(3mm厚)赤を使用。

車種専用設計のためボディにジャストフィット。



マッドフラップ リア

ラリー・ダートトライアル走行時の泥や石はねからボディやフロア下部を保護します。

フラップ素材は軽量で耐久性のある赤ウレタン(3mm厚)赤を使用。

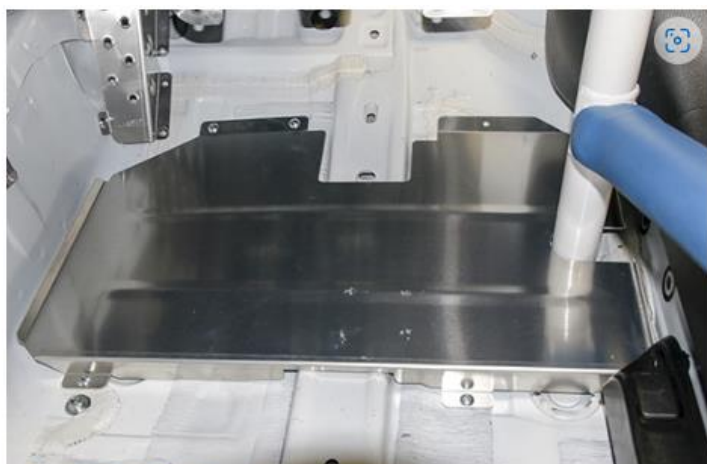
車種専用設計のためボディにジャストフィット。



ドライバーフットレスト

表面にエンボス加工を施し、ハードなドライビングでもドライバーの身体をサポートします。

フロアへ直接ビス止めすることにより、しっかり固定することが出来、しっかりとしたフィーリングを得ることができます。



ヒールアジャストプレート

内装除去後の運転席フロアをフラットにし、的確なペダル操作をサポート。

取付けはフロアへの直接ビス止め。アルミ製。

商品問合せ

代理店：(株)ワッツ受注センター TEL052-824-6321 FAX052-824-7116

商品名

オクヤマ GR YARIS GXPA16



ナビフットレスト

アルミ製。

両足でナビゲーターの身体をサポートします。

取付け方法はフロアへ直接ビス止め。



フリップアップトローイングフック

純正の牽引フック取付け穴へ装着するタイプのスチール製 首振りトローイングフック。

ブランジャーを採用し、工具を使わずに 0°/90°で固定ができるため、緊急時すぐにフック部を可動させる事ができます。



トローイングベルト

ベルトタイプの牽引フック。車種専用のロッド（アダプター）がセットになっているので、純正の牽引フック取付け穴へベルトオン装着が可能です。

引張強度：3,000Kg（ベルト本体の強度）



バッテリーバルクヘッド

内装（ラゲッジルームフロア）除去後のラゲッジルームとバッテリー搭載部を仕切る隔壁。頑丈なアルミ製のマウントでしっかりと装着出来ます。

天板部は2.3mm厚のアルミ製チェッカープレートで強度を確保しています。



バッテリーカバー

内装を取り外した際、むき出しになる荷室内のバッテリーを覆うアルミ製カバーです。GXPA16専用品でバッテリー部の形状にフィットするカバーとなります。



スペアタイヤラック

ラリー等でスペアタイヤを荷室内に積む為のラックとなります。荷室部にタイヤ2本を積載可能です。

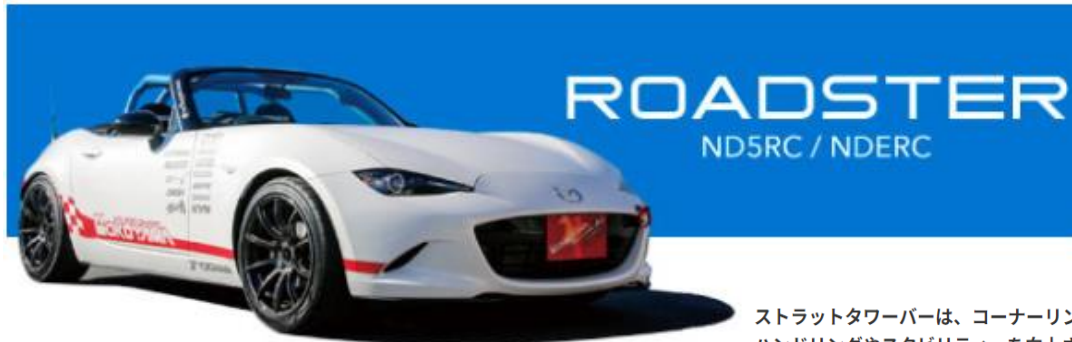
出し入れ時も段差が無くスムーズに出し入れが出来ます。

商品問合せ

代理店：（株）ワッツ受注センター TEL052-824-6321 FAX052-824-7116

商品名

オクヤマ ロードスター ND5RC/NDERC



ストラットタワーバーは、コーナリング時に発生するボディのねじれを抑えることで、ハンドリングやスタビリティを向上させ、サスペンションの性能をフルに引き出すボディ補強の基本パーツです。

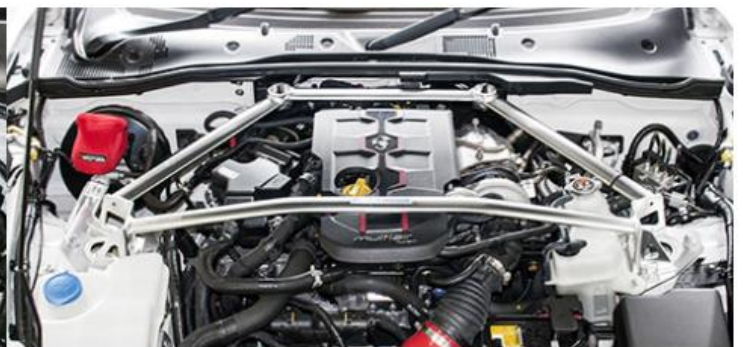


チタン製 ストラットタワーバー フロント

ND5RC ロードスター

ボディ剛性を高めサスペンション本来の仕事させる事ができ、またコーナリング時発生するボディのねじれを抑えハンドリングやスタビリティが向上します。

材質はチタン製(取付けベース部は板厚3.0mm。シャフト部は32φ 肉厚1.0mm)です。質量は鋼鉄の約45%と非常に軽くアルミニウムの約2倍の強度を持ち、金属疲労が起こりにくい金属です。



ストラットタワーバー フロント タイプII アルミ

ND5RC ロードスター

NDERC ロードスター RF

ABARTH 124 Spider

ボディ剛性を高めサスペンション本来の仕事させる事ができ、またコーナリング時発生するボディのねじれを抑えハンドリングやフロント スタビリティが向上します。

マスターシリンダーストッパー付のためブレーキ効率、ペダルタッチのフィーリングが格段にアップ。



商品名

オクヤマ ロードスター ND5RC/NDERC



ストラットタワーバー リア タイプD アルミ

ND5RC ロードスター

NDERC ロードスター RF

ABARTH 124 Spider

左右のリアサスペンション上部取付け部をストラットタワーバーで結ぶ事により、ボディ剛性を高めサスペンション本来の仕事をさせる事ができ、またコーナリング時発生するボディのねじれを抑えハンドリングやリア スタビリティが向上します。

※トランク内装取り付けの場合は、加工が必要です。



フレームブレース フロント

ND5RC ロードスター

NDERC ロードスター RF

ABARTH 124 Spider

ボディ (フレーム)剛性を高め、フロント部のボディのねじれを抑えます。フロントの剛性をあげる事により、ブレーキング時やコーナリング時での安定性や操縦性が向上します。

材質はスチール製、色はホワイト、傷に強い粉末焼付塗装です。

※純正アンダーカバー取り外し必要。オクヤマ製アンダーパネルとの同時装着を推奨。



フロアサブフレーム セット

ND5RC ロードスター

NDERC ロードスター RF

ABARTH 124 Spider

車体のフレームを前後左右で結合させる事により、フロア前方から後方の剛性を高めます。車体の中心部を補強し飛躍的にボディのネジレを抑制し、前後のバラバラで動いていた違和感を軽減させます。

中央部もセットになったフロアサブフレームセットと中央部の付属しないフロアサブフレームがラインナップ。



ロールバー

ND5RC ロードスター

ロールバー専門メーカーオクヤマがコンペティションシーンで培ったノウハウをフィードバック。ボディ剛性のアップはもちろん、安全性を考慮した設計で万一のアクシデント時のリスクを軽減。

商品問合せ

代理店：(株)ワッツ受注センター TEL052-824-6321 FAX052-824-7116

商品名

オクヤマ ロードスター ND5RC/NDERC



ロードスター-RF (NDERC) ロールバー

NDERC ロードスター RF

ロールバー専門メーカーオクヤマがコンペティションシーンで培ったノウハウをフィードバック。ボディ剛性のアップはもちろん、安全性を考慮した設計で万一のアクシデント時のリスクを軽減。



アンダーパネル

ND5RC ロードスター

NDERC ロードスター RF

車輪下部をフラット化することで、高速走行時に車輪下部の整流効果を向上させ適切なダウンフォースを発生させます。パネル表面にルーバーを設けて、エンジンルーム周辺の熱気を効率よく排出し、冷却効果を向上させます。

2分割されているアンダーパネルの Ver.1 (車両前側) と Ver.2 (車両後側) 、 Ver.1・2セットが設定されています。

Ver.2のみ アバルト124スパイダーに取り付け可能。



フリップアップトローイングフック (フロント)

ND5RC ロードスター

純正の牽引フック取付け穴へ装着するタイプのスチール製首振りトローイングフック。レーシーな雰囲気を出すドレスアップアイテムとしても有効です。

カラーはレッド・イエロー・シルバーを設定。



フリップアップトローイングフック (リア)

ND5RC ロードスター

純正の牽引フック取付け穴へ装着するタイプのスチール製首振りトローイングフック。レーシーな雰囲気を出すドレスアップアイテムとしても有効です。

カラーはレッド・イエロー・シルバーを設定。



オイルキャッチタンク

ND5RC ロードスター

タンク内にセパレータを設け、ブローバイガスとオイルやスラッジ、カーボンなどの不純物とを確実に分離させます。ドレーンボルト標準装備でオイル抜きも簡単。溜まったオイルの量を確認するレベルゲージが標準装備。



オイルキャッチタンク

ABARTH 124 Spider

タンク内にセパレータを設け、ブローバイガスとオイルやスラッジ、カーボンなどの不純物とを確実に分離させます。

※純正エアクリナー車 取付不可。社外エアクリナー適合につきましては、お問い合わせください。

商品問合せ

代理店：(株)ワッツ受注センター TEL052-824-6321 FAX052-824-7116

商品名

オクヤマ ロードスター ND5RC/NDERC



パッセンジャープレート

汎用パーツ

コーナリングや急ブレーキ時に同乗者が両足で踏ん張ることができる助手席用フットレストです。

取付もベルクロテープでフロアカーペットに貼るだけと簡単。Dタイプが適合となります。



ハイグリップシフトノブ

汎用パーツ

滑り難いよう表面にローレット加工を施したシフトノブ。5種類のカラーバリエーション。

サイズ：直径30mm / 全長85mm

カラーバリエーション：ゴールド・シルバー・ブロンズ・アクアブルー・ブラック



ラジエーターキャップ

汎用パーツ

開弁圧を純正の89kPa～108kPaから127kPaに引き上げ、冷却液の沸点を上昇させ、冷却効果をアップさせます。水に圧力を加えることで沸点を100℃以上に変更し、沸騰による気泡の発生を抑制しオーバーヒートを防止します。Aタイプが適合となります。



商品問合せ

代理店：(株)ワッツ受注センター TEL052-824-6321 FAX052-824-7116

商品名

オクヤマ ストラットタワーバー

ストラットタワーバー

タワーバーは、ボディ補強のスタンダードアイテム

ストラットタワーバー（ストラットバー）は、サスペンションのアップー取付部の左右を結び、コーナリング時に発生するボディのねじれを抑えることで、ハンドリング性能やドライビングスタビリティを向上させます。サスペンションの性能をフルに引き出すボディ補強の基本とも言えるカスタムパーツです。

ストラットタワーバーをフロントに取付けるとステアリング操作に対するレスポンスが向上し、リアにストラットタワーバーを取付けるとリアの挙動が判りやすくなりコントロールしやすくなります。

CARBING ストラットタワーバーの特徴



1. ストラットタワーバーのシャフト部は、オーバル形状で高剛性化



CARBING ストラットタワーバーのシャフト部は、オクヤマ独自のオーバル形状です。

タワーバーを構成している材質は、ブラケット・シャフト全てスチール（STKM13）を使用しているタイプと、全てアルミ（A6063）を使用しているタイプの2種類を設定。

カラーリングは、スチール製は焼付け塗装のホワイト(国産車)・シルバー(インポート)。アルミ製は、アルマイト処理のシルバー色となります。

パイプ口径はTYPE I・II・V・Dで使用している20×40φと、TYPE R・RSPで使用している30×50φの2サイズを設定。

又、スチール製に比べアルミ製は材質的に柔らかい為、オクヤマではアルミ製の肉厚と板厚を増やすことにより、スチール製と同等の強度を確保しております。



チタン製ストラットタワーバーは、取り付けベースプレート部 TP340C 板厚3.0mm、シャフト TTP340 φ31.8 t=1.0 となっております。

※一部車種を除く

商品名

オクヤマ ストラットタワーバー

2. シャフトとブラケット部を溶接 - 国内自社工場で製造されています。



左右のストラットタワーバーを結ぶシャフトは、ブラケットと溶接し一体形成にすることにより、軽量化と高剛性を確保。

国内自社工場にて一つ一つ手作業で溶接を行っている為、仕上がりが美しく、しっかりとした作りとなっております。

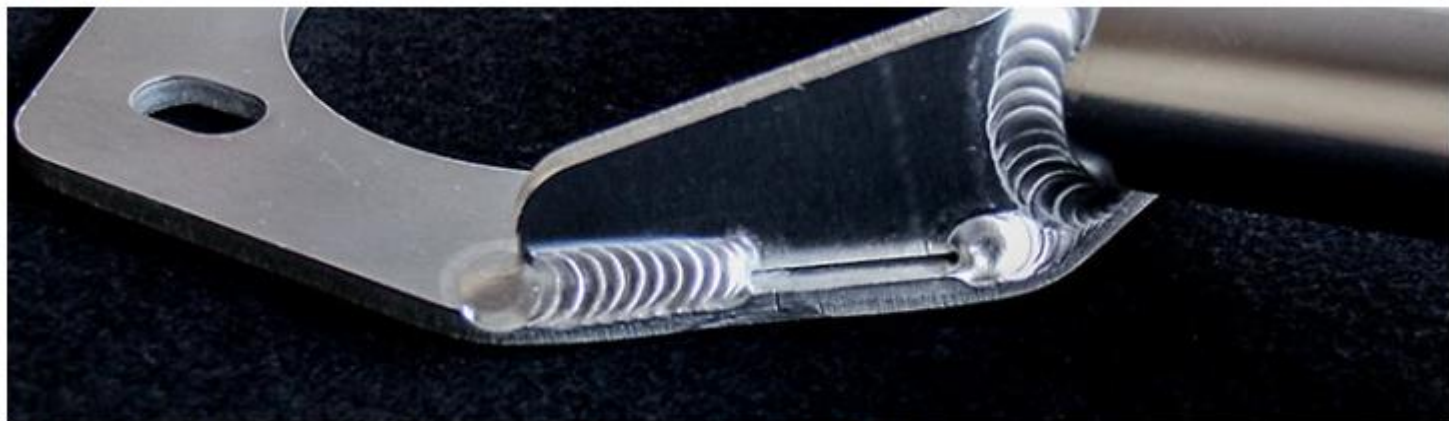
3. ストラットタワーバーの取付部は、厚さ4mmのベースプレートで強度を確保



タワーバーのブラケット部は、4mm厚のベースプレートで強度を確保。

形状は車種ごとにブラケット接地面であるアッパーマウント上部を型取りすることにより、設置面との隙間を無くし車の振動によるブレを防ぎます。

4. 透き間を作ることで余分な力を加減



ストラットタワーバーのブラケットを製作する際にあえて完全には溶接しておりません。

溶接の間を透き間を設けることで、CARBING ストラットタワーバーのシャフト部分にかかる力を抑制します。そのことで、タワーバー自体にクラックが入るのを防ぎ、また車体の右側もしくは左側をヒットする事故を起こした時も、ダメージが反対側まで伝わりにくくします。

商品問合せ

代理店：(株)ワッツ受注センター TEL052-824-6321 FAX052-824-7116

5. 車種に合わせて様々なタイプをご用意

Type I



スタンダードな2点支持、ジョイントレスの一体型。

Type II



接合部分にバルクヘッド部をプラス。3点支持トライアングル形状。ジョイントレスの一体型。

Type D



2点支持、バーとベース部が分割式。取付困難な車両等に採用。

Type V



接合部分にバルクヘッド部をプラス。3点支持のV型形状。ジョイントレスの一体型。

Type R



2点支持、30×50φの大口径シャフトを採用。スタンダードより20～30%剛性UP。(当社比)

Type X



接合部分にバルクヘッド部をプラス。バーとベース部が分割式。

Type RSP



3点支持トライアングル形状。30×50φの大口径シャフトを採用。スタンダードより20～30%剛性UP。(当社比)

6. 分割ジョイントについて

シングルボルト

ツインボルト



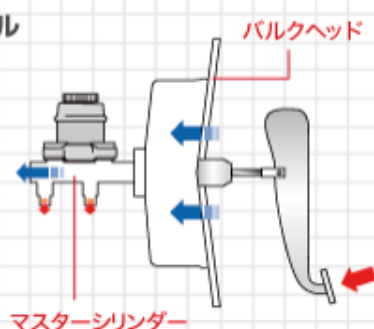
スペースの関係やストラットタワーバーの取付が困難な車両の為にバーと取付ベース部を分割。

従来品はバー取付ベース部を1本のボルトで固定しておりましたが、車両への入力方向が上下のためその力に負けてしまい、ベース部もともに動いてしまい本来のストラットタワーバーの効果が得られませんでした。そこでオクヤマはジョイント部のボルトを2本にすることで、溶接ジョイントの高剛性と同等の強度を得ることに成功しました。※一部車種除く

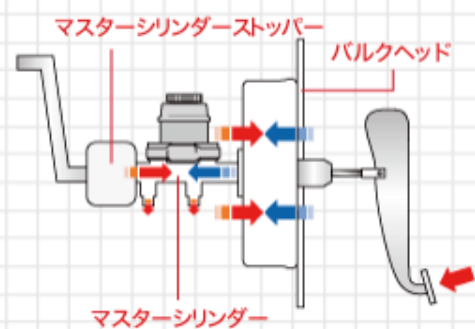
7. マスターシリンダーストッパーの役割

ブレーキマスターシリンダーストッパーを装着することにより、ブレーキ時に発生するマスターシリンダーの余分な動きを抑制します。これにより、ブレーキの効率やペダルタッチのフィーリングの向上が図れます。ペダル踏力に即応した確実なブレーキコントロールを望む方におススメのアイテムです。

ノーマル



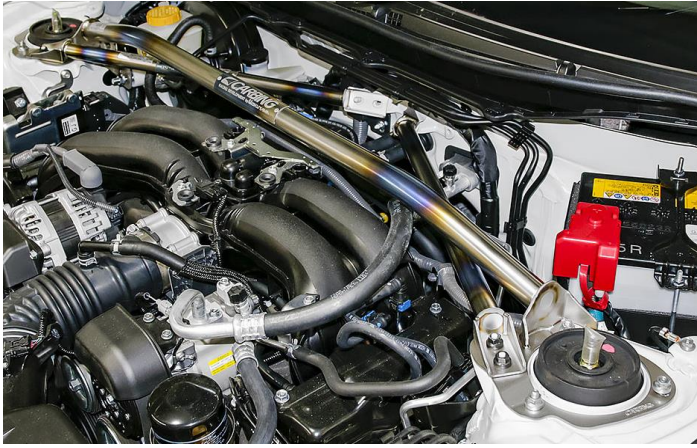
MCS 付き



商品名	オクヤマ ストラットタワーバー Line Up					
	一部車種を掲載しています・詳しくはホームページをご確認下さい。 https://www.carbing.co.jp/japan/products/strut/main.shtml					
メーカー品番	車種	型式	フロント/リア	タイプ	材質	納入価格 (税抜)
	TOYOTA					
631 065 0	GR86	ZN8	F	I MCS	スチール	¥35,000
641 065 0	GR86	ZN8	F	I MCS	アルミ	¥49,500
618 065 0	GR86	ZN8	F	I MCS	チタン	¥104,500
611 065 2	GR86	ZN8	F	I	スチール	¥32,500
621 065 2	GR86	ZN8	F	I	アルミ	¥45,700
618 065 2	GR86	ZN8	F	I	チタン	¥97,900
651 055 0	GR86	ZN8/6共通	R	I	スチール	¥25,900
661 055 0	GR86	ZN8/6共通	R	I	アルミ	¥33,800
611 055 0	86	ZN6	F	I	スチール	¥30,100
621 055 0	86	ZN6	F	I	アルミ	¥33,800
618 055 1	86	ZN6	F	I	チタン	¥106,600
618 055 2	86 ※TGR 86/BRZレース適合品	ZN6	F	I	チタン	¥106,600
631 055 0	86	ZN6	F	I MCS	スチール	¥37,800
641 055 0	86	ZN6	F	I MCS	アルミ	¥40,300
618 055 0	86	ZN6	F	I MCS	チタン	¥113,100
611 062 0	GRヤリス(クロモリ製)	GXPA16	F	I	スチール	¥33,000
618 062 0	GRヤリス(チタン製)	GXPA16	F	I	チタン	¥90,200
	NISSAN					
611 159 0	マーチ(NISMO/S含む)	K13(改)全車	F	I	スチール	¥25,200
621 159 0	マーチ(NISMO/S含む)	K13(改)全車	F	I	アルミ	¥29,900
	HONDA					
611 234 0	シビック タイプR	FD2	F	I	スチール	¥30,800
621 234 0	シビック タイプR	FD2	F	I	アルミ	¥36,400
611 245 0	シビック タイプR	FK8	F	I	スチール	¥38,400
621 245 0	シビック タイプR	FK8	F	I	アルミ	¥51,600
	MITSUBISHI					
643 329 0	ランサーEVO.X	CZ4A	F	-	アルミ	¥58,500
618 329 0	ランサーEVO.X	CZ4A	F	-	チタン	¥120,900
663 329 0	ランサーEVO.X	CZ4A	R	R	アルミ	¥55,900
	MAZDA					
618 426 0	ロードスター	ND5RC	F	-	チタン	¥162,000
642 426 1	ロードスター	ND5RC	F	II	アルミ	¥65,000
642 426 1	ロードスター RF	NDERC	F	II	アルミ	¥65,000
664 426 0	ロードスター	ND5RC/NDERC	R	D	アルミ	¥47,500
	SUBARU					
631 525 0	WRX STI	VAB	F	I MCS	スチール	¥42,000
641 525 0	WRX STI	VAB	F	I MCS	アルミ	¥47,500
618 525 0	WRX STI	VAB	F	I MCS	チタン	¥107,900
611 525 0	WRX STI/WRX S4	VAB/VAG	F	I	スチール	¥33,600
621 525 0	WRX STI/WRX S4	VAB/VAG	F	I	アルミ	¥42,900
618 525 1	WRX STI/WRX S4	VAB/VAG	F	I	チタン	¥101,400
	SUZUKI					
631 612 0	アルトワークス/ターボRS	HA36S	F	I MCS	スチール	¥33,600
641 612 0	アルトワークス/ターボRS	HA36S	F	I MCS	アルミ	¥40,300
614 613 0	スイフトスポーツ	ZC33S	F	D	スチール	¥39,200
624 613 0	スイフトスポーツ	ZC33S	F	D	アルミ	¥45,500
	DAIHATSU					
611 719 0	BOON×4	M301S/ 312S	F	I	スチール	¥28,000
621 719 0	BOON×4	M301S/ 312S	F	I	アルミ	¥42,900
商品問合せ	代理店：(株)ワッツ受注センター TEL052-824-6321 FAX052-824-7116					

商品名

オクヤマ ストラットタワーバー



↑ トヨタ GR86(ZN8)/スバル BRZ(ZD8)
チタン /フロント



↑ トヨタ GR86(ZN8)/スバル BRZ(ZD8)
スチール /フロント



↑ トヨタ GR86(ZN8)
スチール /リア /タイプI



↑ トヨタ GRヤリス(GXPA16)
クロモリ(スチール) /フロント

→
日産
マーチ
(K13)
全車・
ノート
(E12)
全車
アルミ/
フロント/
タイプI



→
ホンダ
シビック
TYPE
R
(FK8)
アルミ/
フロント/
タイプI



→
マツダ
ロードス
ター RF
アルミ/
フロント/
タイプII
(MCS)



→
スバル
WRX
STI
(VAB)
チタン/
フロント/
タイプI
(MCS
付き)

