

THE NEW GENERATION BATTERY

TANIDA
MOTOR SPORTS

SUPER B
lithium batteries

鉛液式バッテリーとはまったく異なるパフォーマンス。

Super Bはレーシングカー、ラリーカー、オートバイ、ジェットスキー、スノーモービル用に設計された、革新的な新型バッテリーです。これは、リチウムイオン技術を元にした、従来の鉛液式バッテリーに代わる新しいバッテリーです。Super Bバッテリーはこれまでの鉛液式バッテリー*を超える多くの利点を備えています。 *AGM(ガラスマット)式ドライバッテリー含む

- 軽量:最大80%の軽量化
- 高速充電:エンジン始動から5分以内にバッテリーの再充電が完了
- 小型化:これまでのサイズの1/3以下
- 長寿命:これまでの2~3年より長い5年超
- 低自己放電率

Light Weight / High Power
Small Size / Life 5years



Starter Battery 10P

重量 1.75kg
 サイズ(L/W/H) 120x80x145mm
 放電容量 10AH/137WH
 PCA 600A(10sec)
 適応 2000cc未満車両
 ※オルタネーター非装着車は1600cc以下推奨
 鉛液式置換 20-32AH相当
 *実績/A1GP, Caterham Super, FF-1600, FF-2000, F-BMW, F-Renault, Westfield, Lotus Elise Challenge
 価格/ 87,150円(本体価格83,000円)



Starter Battery 15P

重量 2.6kg
 サイズ(L/W/H) 120x80x200mm
 放電容量 15AH/206WH
 PCA 900A(10sec)
 適応 3000cc未満車両
 ※オルタネーター非装着車は1600cc以下推奨
 鉛液式置換 40-60AH相当
 *実績/ BTCC, DTM, F3, Ferrari Challenge, FF-2000, Indy Car, Mini Challenge, WTCC
 価格/ 122,850円(本体価格117,000円)



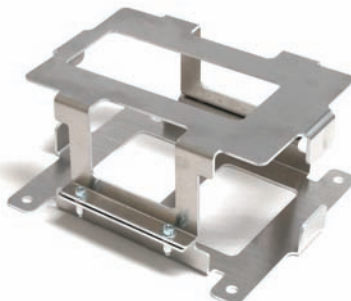
Starter Battery 20P

重量 3.4kg
 サイズ(L/W/H) 120x80x255mm
 放電容量 20AH/275WH
 PCA 1200A(10sec)
 適応 4000cc未満車両
 ※耐久及びラリー用競技車両(オルタネーター付)
 鉛液式置換 70-100AH相当
 *実績/ DTM, GroupC, GT, LMS, NASCAR, WTCC, BTCC, WRC, Dakar Rally
 価格/ 157,500円(本体価格150,000円)



Charger 9586

サイズ(L/W/H) 118x62x48mm
 入力電圧 100-240V±10%
 対応周波数 50/60Hz
 最大充電電流 2.5A
 充電終了電圧 14.4V
 価格/ 17,850円(本体価格17,000円)



Bracket

材質 アルミ・シルバー
 種類 10P/15P/20P用
 ※対応バッテリー専用
 価格/ 10P 10,500円(本体価格10,000円)
 15P 11,025円(本体価格10,500円)
 20P 11,025円(本体価格10,500円)



Terminal

規格 JIS(B)/DIN(D)
 内容 +/-ペア
 価格/オープンブライス

Bolt Set

規格 M6×P1.0 35mm
 内容 2本入り
 価格/オープンブライス

since 1968 いつもモータースポーツのそばに

Super B Battery 正規輸入代理店 株式会社タニダ 名古屋市中区鶴舞2-3-17 TEL(052)871-3741

◎フロント業務は毎週土曜も行っていきます。お電話お待ちしております。

●仕様・外觀等は、予告なく変更する場合があります。ご了承ください。●表示は2012年6月現在の価格です。輸入製品の性格上、価格は変動する場合がございます。●掲載写真と商品とは色・形状が異なる場合があります。●Super Bロゴ及びその他トレードマークはsuper B B.V.の登録商標です。